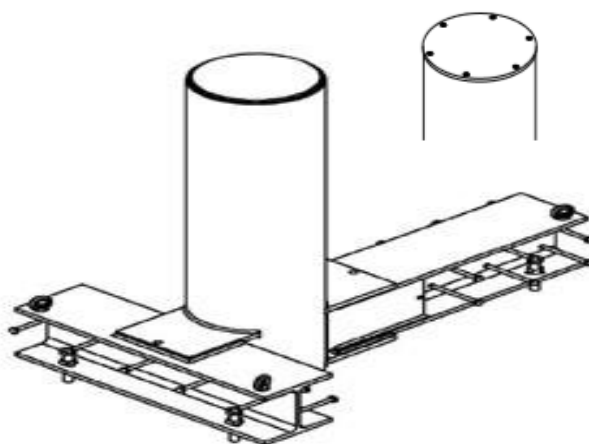

SPECIFIKATION



- Design:** Blokerende pullert (r) forberedt til kun at skulle graves 40 cm ned.
Pullert systemet kan tilpasses på stedet med henblik på hjørne applikationer.
- Belastning:** 1852 kJ (7.5 t @ 80 km/h)
Crashtest certificeret i henhold til ASTM F 2656-07 M50/P1, PAS68
V/7500[N3]/80/90:0.4/15.4, IWA 14-1 V/7200[N3C]/80/90:0.8 (tredobbelt enhed)
- Blokerende element:** Diameter: 355 mm med påsvejst topplade af stål.
Option: Topplade i stål skruet på i galvaniseret finish eller malet i samme farve som det blokerende element
- Tykkelse:** 30 mm
- Blokeringshøjde:** 1100 mm
- Fundament:** 4500 x 2500 x 400 mm (tredobbelt enhed)
- Top kant af fundament:** 100 mm under det færdige niveau
- Vægt:** 620 kg
- Optioner:** Pullert topbelysning, Ufo-form, rød, hvid eller gul
Rustfrit stål overtræk (overflade) med påskruet eller påvejst topplade i rustfrit stål
- Farver (standard):** RAL 6005 mosgrøn, RAL 7016 antracitgrå, RAL 7030 sten grå, RAL 7035 lys grå eller RAL 9010 ren hvid
- Farver (option):** Andre RAL farver