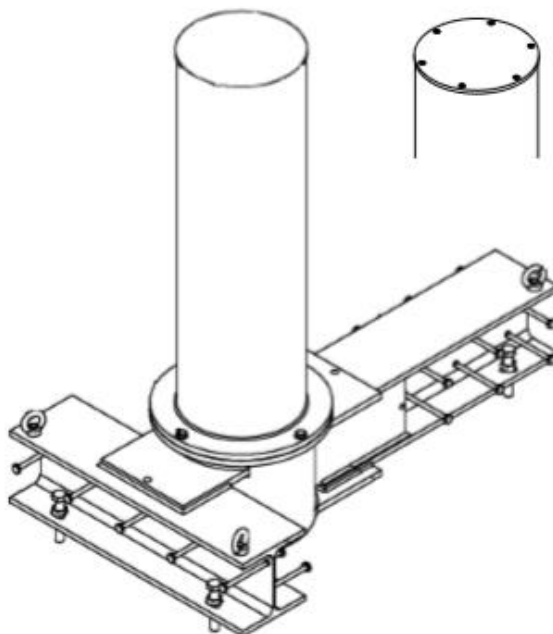


SPECIFIKATION



Design: Demonterbare blokerende pullert forberedt til kun at skulle graves 40 cm ned. Pullert systemet kan tilpasses på stedet med henblik på hjørne applikationer.

Påvirkningssbelastning: 1680 kJ (6,8 t ved 50 mph) Simuleret crashtest certificering.

Cylinder: Diameter: 355 mm med påsvejst topplade af stål.
Option: Stål topplade skruet på i galvaniseret finish eller malet

Cylinder tykkelse: 30 mm

Cylinder højde: 1100 mm

Fundament: 4500 x 2500 x 400 mm (tredobbelt enhed)

Base konstruktion: Total = B900 x D1555 mm

Top kant af fundament: 100 mm under det færdige niveau

Vægt: 710 kg

Optioner: Pullert top belysning, Ufo - form, rød, hvid eller gul
Rustfrit stål overtræk (overflade) med påskruet eller påsvejst rustfrit stål topplade
Højde kompensation og blindplade til højde kompensation

Farver (standard): RAL 6005 mosgrøn, RAL 7016 antracitgrå, RAL 7030 sten grå, RAL 7035 lys grå, eller RAL 9010 ren hvid

Farver (option): Andre RAL farver