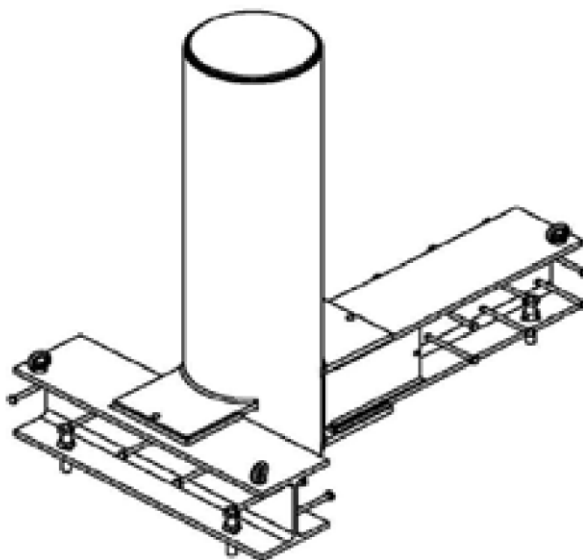

SPECIFIKATION



Design:	Blokerende pullert forberedt til kun at skulle graves 40 cm ned. Pullert systemet kan tilpasses på stedet med henblik på hjørne applikationer.
Påvirkningssbelastning:	612 kJ (6,8 t ved 30 mph). Køretøjspåvirkning simuleret M30/P1 (tredobbelt enhed).
Cylinder:	Diameter: 355 mm med påsvejst topplade af stål. Option: Stål topplade skruet på i galvaniseret finish eller malet.
Cylinder tykkelse:	30 mm
Cylinder højde:	1.100 mm (pullert M30 – 1.100) eller 1000 mm (pullert M30 – 1.000)
Total højde:	1.552 mm (pullert M30 – 1.100) eller 1452 mm (pullert M30 – 1.000)
Base konstruktion:	Total = B900 x D1.555 mm
Fundament:	4.500 x 1.750 x 400 mm (tredobbelt enhed).
Top kant af fundament:	100 mm under det færdige niveau.
Vægt:	Ca. 620 kg (pullert M30 – 1.100) eller ca. 590 kg (pullert M30 – 1.000)
Optioner:	Pullert top belysning, Ufo-form, rød, hvid eller gul Rustfrit stål overtræk (overflade) med påskruet eller påsvejst rustfrit stål topplade.

SPECIFIKATION

Farver (standard): RAL 6005 mosgrøn RAL 7016 antracitgrå , RAL 7030 sten grå RAL 7035 lys grå eller RAL 9010 ren hvid

Farver (option): Andre Ral eller DB farver