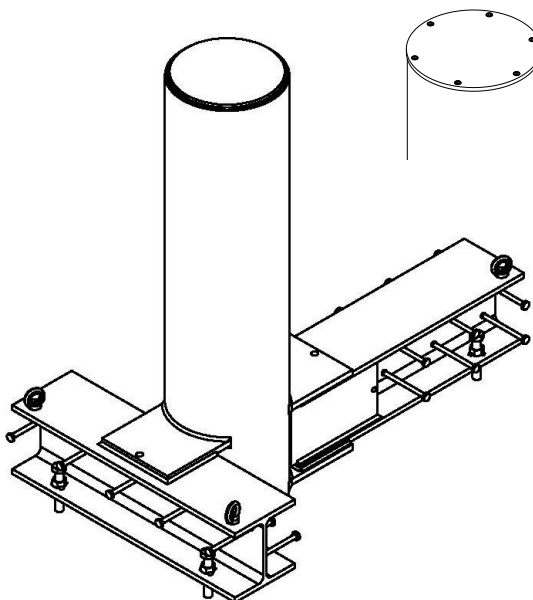

Technisches Datenblatt



Konstruktion:	Sperrpoller mit Basisträgern für Installation mit flachem Fundament. Pollersystem kann auf der Baustelle für Eckausbildungen angepasst werden.
Anpralllast:	612 kJ (6.8 t @ 30 mph) Fahrzeuganprallsimulation M30/P1 (3-fach Anlage)
Sperrteil:	Durchmesser: 355 mm mit angeschweißtem Stahlpollerdeckel, optional: geschraubter Stahlpollerdeckel, in verzinkter Ausführung oder beschichtet im Farbton des Sperrteils
Wandstärke:	30 mm
Sperrhöhe:	1100 mm (Poller M30-1100) bzw. 1000 mm (Poller M30-1000)
Gesamthöhe:	1552 mm (Poller M30-1100) bzw. 1452 mm (Poller M30-1000)
Basisträgerkonstruktion:	Gesamt-BxT = 900 x 1555 mm
Fundamentabmessung:	4500 x 1750 x 400 mm (3-fach Anlage)
Oberkante Fundament:	100 mm unterhalb Fahrbahnoberkante
Gewicht:	ca. 620 kg (Poller M30-1100) oder ca. 590 kg (Poller M30-1000)
Optionen:	Ufo-Pollerbeleuchtung, rot, weiß oder gelb Edelstahlummantelung mit geschraubtem oder angeschweißtem Edelstahlpollerdeckel
Farbton (Standard):	RAL 6005 moosgrün, RAL 7016 anthrazitgrau, RAL 7030 steingrau, RAL 7035 lichtgrau oder RAL 9010 reinweiß
Farbton (Optional):	Andere RAL Farben oder DB Farbtöne